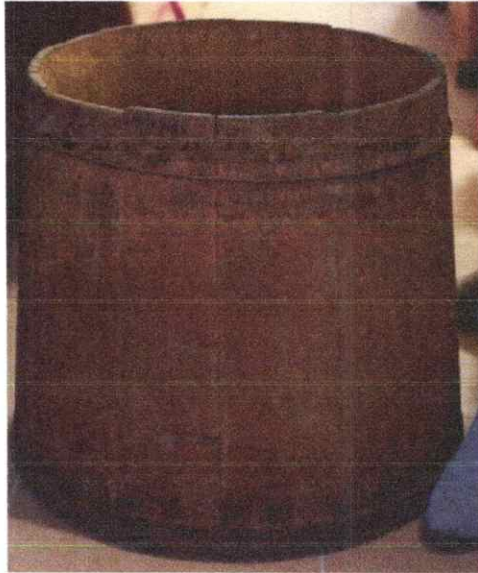




KULTURA BEZ BARIER

Załącznik nr 1.

Dzieża 15 l. – 1 szt. Wymiary: średnica górna 35 cm (+/- 3 cm), średnica dolna 40 cm. (+/- 3 cm), wysokość 26 cm(+/- 3 cm).



Walek do ciasta. Wymiary: dł. 41 cm, (+/- 2 cm), średnica 1 cm w najwęższym miejscu, 5 cm w najszerszym.





KULTURA BEZ BARIER

Magłownica (wałkownica) ręczna (komplet – magłownica + wałek). Wymiary: magłownica – dł. 75 cm (w tym 62,5 cm część pracująca), szer. 12,5 cm. Wałek - dł. 52 cm (w tym uchwyt 11,5 cm) średnica 5 cm.



Prześlica przysiadkowa z kręzołkiem. Wymiary: przysiadka – 53 cm wysokości, 70 cm długości, 8 cm szerokości. Kręzołek – 52 cm dł, średnica dopasowana do przysiadki.





KULTURA BEZ BARIER

Czółenko tkackie. Wymiary: 29 cm długości, 5,5 cm szerokość (w najszerszym miejscu), wysokość 3 cm.



Pociosek. Wymiary: część pracująca – 25 cm x 14 cm, uchwyt – dł. 150 cm.





KULTURA BEZ BARIER

Łyżka drewniana. Wymiary: dł. 33 cm, w tym 23 cm rączka, długość miseczki 10 cm, szer. 7 cm.



Pomiotło – długość uchwyty 150 cm. Część pracująca (miotelka) : długość 16 cm.



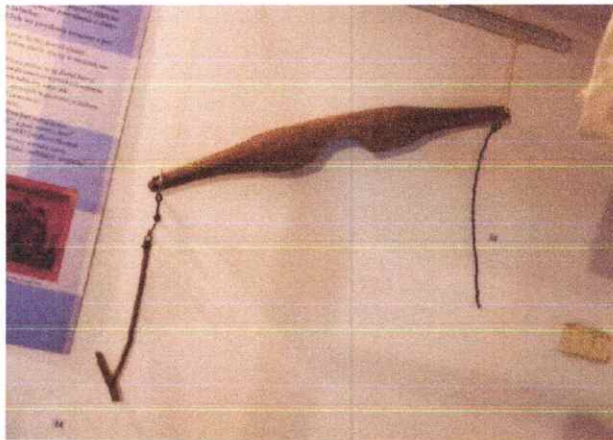


KULTURA BEZ BARIER

Lopata do chleba. Wymiary: długość rączki 125 cm, część pracująca: 32 cm x 32 cm.



Nosidła do wody. Wymiar: Długość 90 cm, wysokość 17 cm. Długość uchwytów na wiadra ok. 60 cm.



Cep. Wymiary: 158 cm dźwierzak i 81 cm bijak. Łączenie rzemieniowe.



KULTURA BEZ BARIER

Kijanka. Wymiary: 48 cm długość, w tym 13 cm rączka. 10 cm szerokość.



Uchwyty:

Uchwyt - pilnik: długość rączki 14 cm. Średnica rączki 2-2,5 cm.



Uchwyt - dłutko proste lub zaokrąglone – 1 szt., rękojeść 17,5 cm, profilowana, z maksymalną średnicą 3,5 cm).

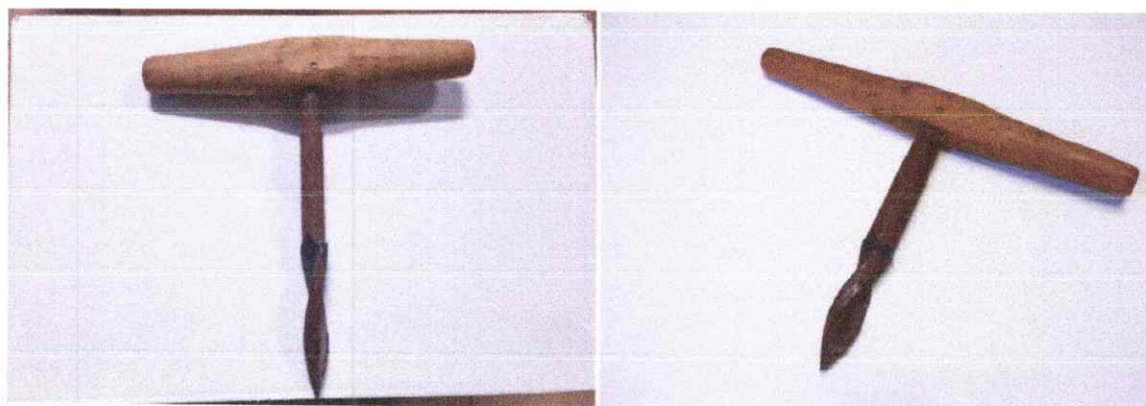


KULTURA BEZ BARIER

Uchwyt - sierp: 1 szt. Wymiary: Rączka profilowana o długości 12 cm.



Uchwyt - świder, rękojeść 31 cm, średnica od 2,5 do 3,5 cm.



Uchwyt - młotek, rękojeść o długości 25 cm, o kształcie owalnym o wymiarach 3,5 cm x 1,5 cm.

