



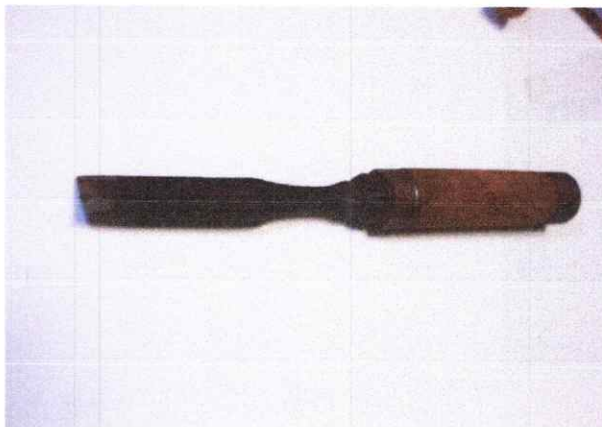
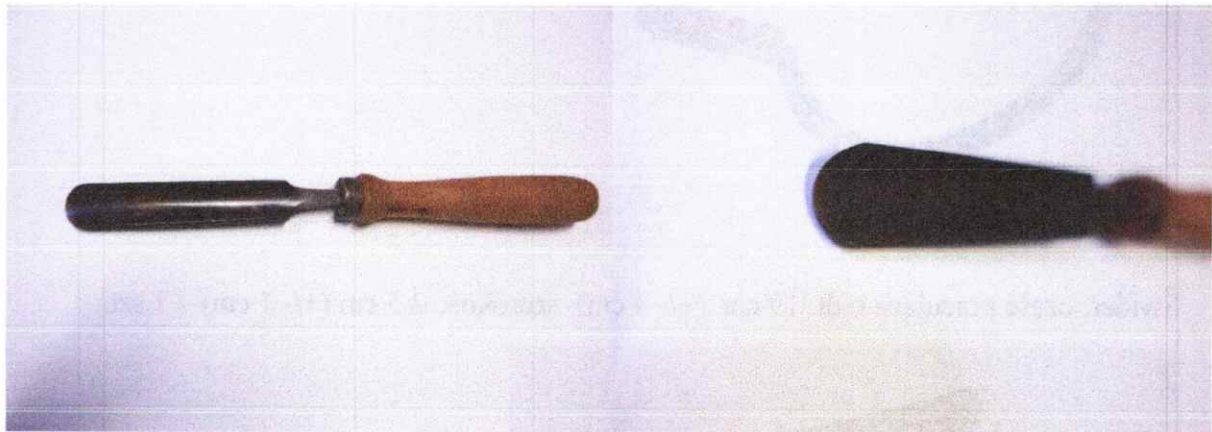
KULTURA BEZ BARIER

Załącznik nr 1.

Pilnik – 1 szt. Część pracująca na długość 11 cm (+/- 3 cm), szerokość 1,5 cm.



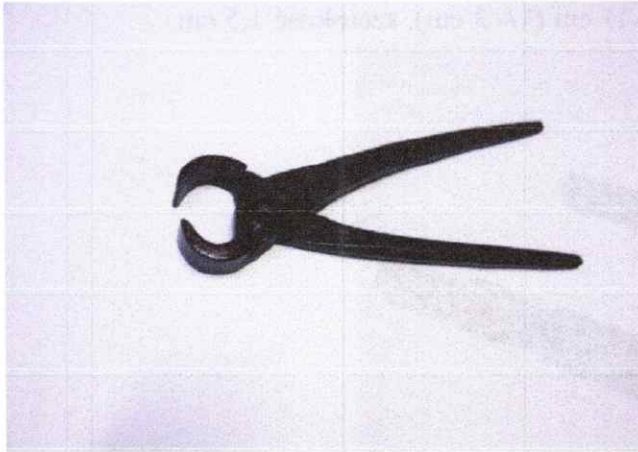
Dłutko proste lub zaokrąglone – 1 szt., część pracująca na długość 16 cm (+/- 3 cm).





KULTURA BEZ BARIER

Obcęgi, 35 cm (+/- 5 cm). – 1 szt.



Sierp – 1 szt. Szerokość ostrza 2,5- 4 cm. Odległość pomiędzy uchwytem a końcem ostrza – 34,5 cm (+/- 3 cm).



Świder, część pracująca o dł. 19 cm. (+/- 3 cm), szerokość 2,5 cm (+/- 1 cm) – 1 szt.





KULTURA BEZ BARIER

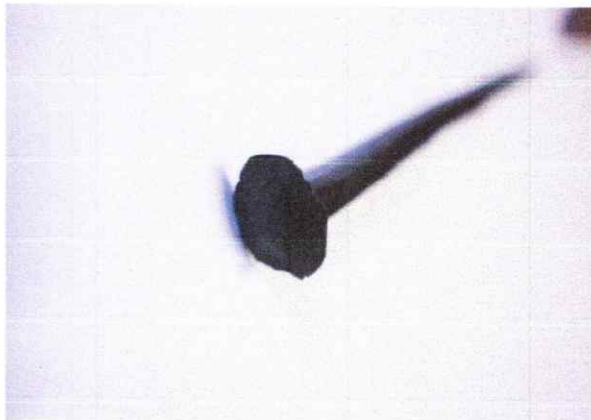
Podkowa – 1 szt. Wysokość 12 cm (+/- 3 cm), szerokość 10,5 cm (+/- 3 cm).



Młotek, waga do 500 g. Część pracująca (bez uchwytu) o wymiarach 11 cm (+/- 3 cm) x 2,5 cm (+/- 3 cm) x 2,5 cm (+/- 3 cm) – 1 szt.



Gwóźdź z dużym łebkiem o średnicy 3,5 cm., długość 20 cm (+/-5cm) – 1 szt.



Handwritten signature